

## Séjour COTE D'OPALE 11 - 17 juin 2023

**Dimanche 11 juin** : départ de Vals à 5 heures, trajet en car avec arrêt pique-nique et visite de la cathédrale d'AMIENS avec guide-conférencier.



Cathédrale d'Amiens

**Lundi 12 juin** : en route pour le parc du MARQUENTERRE et l'observation des oiseaux avec guides ornithologues, pique-nique sur les rives de la baie de Somme, puis poursuite de la visite par une boucle en BAIE DE SOMME avec guides qui nous feront découvrir la baie (train touristique pour ceux qui préfèrent découvrir la baie de Somme depuis le train), puis trajet en car jusqu'à MERS-LES-BAINS pour y admirer le front de mer et ses villas.



Parc du Marquenterre



Parc du Marquenterre



En baie de Somme





En baie de Somme



Mers-les-Bains



**Mardi 13 juin** : visite du TOUQUET-PLAGE "parcours historique" (environ 3,5 km), départ du palais de congrès pour terminer sur le front de mer (bâtiments publics, hôtels et villas "art nouveau").

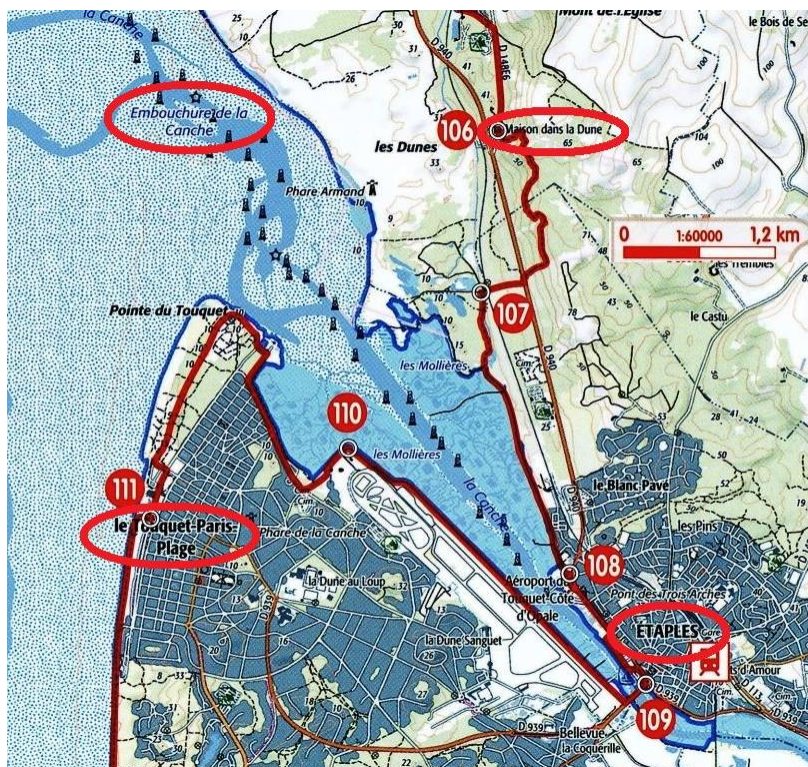
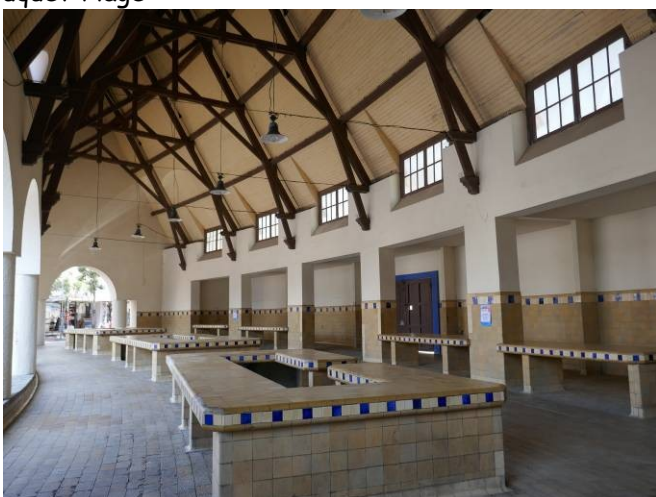


Le Touquet-Plage





Le Touquet-Plage



Pique-nique, puis départ pour la randonnée en 2 groupes.

1. un groupe avec Guy Brun du TOUQUET-PLAGE jusqu'au pont d'Etapes en suivant la berge de la baie de la Canche (6,5 km).
2. un groupe avec Anne Molla du TOUQUET-PLAGE jusqu'à "la Maison de la Dune" via Etapes (14,5 km).



Baie de la Canche

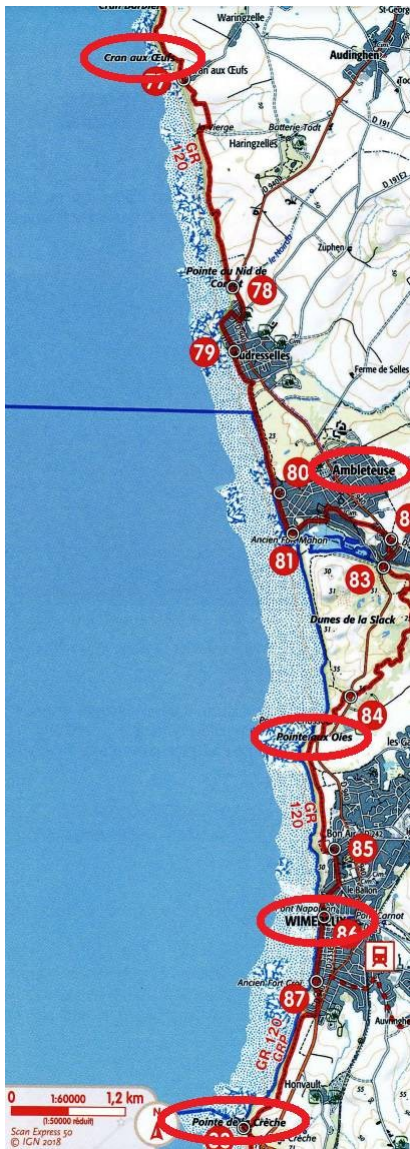


Baie de la Canche



Au retour, tentative d'observation des phoques à Berck.

Mercredi 14 juin : randonnée Pointe de la Crèche, Wimereux, Ambleteuse, Cran aux œufs.



1) un groupe avec Guy Brun d'AMBLETEUSE pour aller jusqu'au " Cran aux œufs " (7,5 km),

2) un groupe avec Anne Molla de la pointe de la Crèche jusqu'au Cran aux œufs (10,5 km).



Ambleteuse



Fort d'Ambleteuse





**Jeudi 15 juin** : circuit de la baie d'Authie au départ de notre hébergement à pied, après-midi avec diverses activités (baignade pour les uns, initiation au char à voile pour d'autres,...) et observation des phoques en fin d'après-midi pour tous.





**Vendredi 15 juin** : journée cap Gris-Nez, cap Blanc-Nez (13 km) et jusqu'à Sangatte (3 km) pour les plus motivés.



Phare du Cap Gris-Nez



RandoVals au Cap Gris-Nez



Pique-nique



Vers le Cap Blanc-Nez



Sangatte et Calais



Vue depuis le Cap Blanc-Nez

**Samedi 15 juin** : trajet de retour avec un arrêt au Tréport pour voir le début de la côte d'Albâtre (du Tréport au Havre) et Chartres pour une découverte rapide de la Cathédrale, arrivée à Vals vers 21 heures 30.



Le Tréport



Cathédrale de Chartres